

Plérin
Le
18
avril
2017

ACTIVITE MPB

Prix de base 56 TMP, départ élevage - Moyenne cumulée 2017 : **1,404 €**

| | | FOURCHETTE | MOYENNE 56 TMP | Variation | MOYENNE 56 TMP + T Charte qualité régionale |
|----------------------------|--------|-------------------|-------------------|----------------|--|
| lundi 10 avril 2017 | | | | | |
| Porcs | | | | | |
| - PRESENTES | 6 012 | | | | |
| - VENDUS | 4 817 | 1,541 € à 1,545 € | 1,543 € | 0,002 € | 1,563 € |
| jeudi 13 avril 2017 | | | | | |
| Porcs | | | | | |
| - PRESENTES | 30 312 | | | | |
| - VENDUS | 29 452 | 1,540 € à 1,552 € | 1,546 € | 0,003 € | 1,566 € |

La moyenne 56 TMP + T inclus, correspond au paiement des porcs respectant le cahier des charges régional qualité : Plus-Value 2 cents/Kg carcasse

Moyenne cumulée cochés 2017 : **1,235 €**

| | | FOURCHETTE | MOYENNE | VARIATION |
|----------------------------|-----|-------------------|---------|----------------|
| jeudi 13 avril 2017 | | | | |
| Cochés | | | | |
| VENDUES | 184 | | | |
| lots transportés | | 1,328 € à 1,336 € | 1,333 € | 0,009 € |
| lots départ élevage | | 1,336 € à 1,348 € | 1,340 € | 0,002 € |



ACTIVITE UNIPORC OUEST - PORCS

| Abattages | Variation Sem - 1 | Poids | Variation Sem - 1 |
|----------------------------|-------------------|----------|-------------------|
| 365 402 | 11 081 | 94,75 Kg | -137 gr |
| Semaine équivalente 2016 : | | 382 163 | 95,48 Kg |

| Abattage année mobile | Variation année - 1 |
|-----------------------|---------------------|
| à la sem 15 2016/2017 | 2015/2016 |
| 18 766 510 | 0,25% |

| MARCHES ETRANGERS - SEMAINE 15 | | | |
|---|----------------------------|----------------------------|----------------------|
| PAYS | | PRIX | Variation |
| ALLEMAGNE AMI | | | |
| AMI | RENDU ABATTOIR | 1,73 € | 0,00 € |
| PAYS-BAS 56 % | | | |
| BEURSPRIJS | Semaine n° 15 | vif 1,33 € | +0,03 € |
| | | carcasse 1,68 € | +0,03 € |
| <i>VION Nouveau prix de base 01/01/17</i> | | | |
| VION FOOD GROUP | | | |
| TTC rendu abattoir | | | |
| Semaine n° | 15 | 1,76 € | +0,03 € |
| DANEMARK 61 % | | | |
| <i>1 € = 7,44 DKR</i> | | | |
| DC Acompte | Semaine n° 15 | 1,48 € | +0,04 € |
| DC Acompte | Semaine n° 16 | 1,48 € | 0,00 € |
| BELGIQUE | | | |
| DANIS | | vif 1,23 € | 0,00 € |
| ESPAGNE | | | |
| MERCOLLEIDA | | vif 1,355 € | 0,00 € |
| ITALIE 144 kg Vif | | | |
| MODENA | | 1,537 € | +0,040 € |
| REGGIO EMILIA | | 1,585 € | +0,040 € |
| PORTUGAL 57 % | | | |
| 0,000 € | | | |
| U.S.A. | <i>1 \$ U.S. = 0,936 €</i> | 1,258 € | |
| BCost 51-52 % | | Kg carcasse 1,344 \$ | -0,056 \$ |
| BRESIL | <i>1 R\$ = 0,298 €</i> | <i>MG = 1,192 €</i> | <i>SC = 1,1175 €</i> |
| MINAS GERAIS (marché intérieur) | | Vif 4,00 R\$ | 0,00 R\$ |
| SANTA CATARINA (référence export) | | Vif 3,75 R\$ | -0,21 R\$ |
| QUEBEC | <i>1 \$ can = 0,719 €</i> | 115,02 € | |
| ENCAN | | 100 kg carcasse 159,97 \$C | -5,96 \$C |
| MARCHE DU PORCELET | | PRIX | VARIATION |
| PAYS-BAS | 23 kg Prix de base | 63,00 € | +1,00 € |
| ESPAGNE | 20 kg | 56,00 € | +1,50 € |
| MARCHE DE LA COCHE | | PRIX | VARIATION |
| ESPAGNE (kg vif) | | 0,820 € | 0,00 € |
| ALLEMAGNE AMI | prix rendu abattoir | 1,48 € | +0,05 € |
| DANEMARK | | 1,129 € | +0,07 € |



Les prix de base sont exprimés selon les caractéristiques propres à chaque pays et ne peuvent être comparés en l'état.

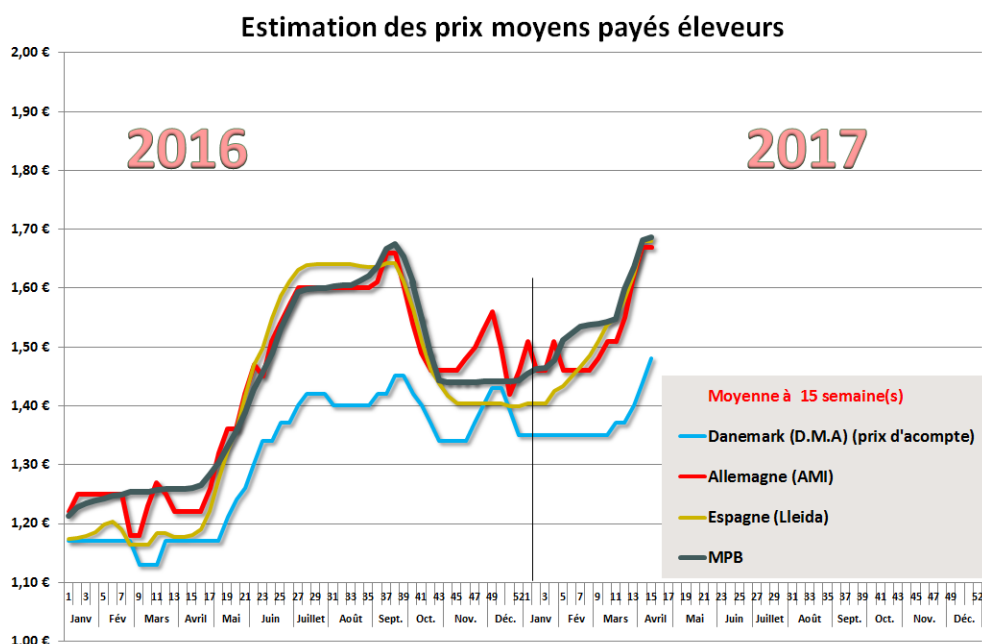
COMMENTAIRE

Trêve Pascale

Le précédent férié datait du mois de novembre 2016, depuis lors, le surplus d'activité en fin d'année et la baisse de production généralisée en Europe ont conduit à une très grande fluidité durant les premiers mois de 2017. Malgré une demande traditionnellement atone au cours du premier trimestre, le niveau de l'offre est resté légèrement en-dessous de celui des besoins, amenant les outils d'abattages à adapter leur activité à cette faible disponibilité. Cette fluidité s'est caractérisée par des poids stables durant une longue période, c'est le cas en Allemagne ainsi qu'en France où les poids sont restés longtemps autour des 95 kg. Par contre, en Espagne, où l'activité a été très soutenue depuis le début d'année, aidée entre autres par des prix plus compétitifs, les poids n'ont cessé de baisser pour perdre jusqu'à près de 3 kg depuis le début de l'année et alors que le nombre de porcs est plus élevé en 2017, les poids sont plus légers de plus de 2 kilos à fin mars comparés à la même période 2016.

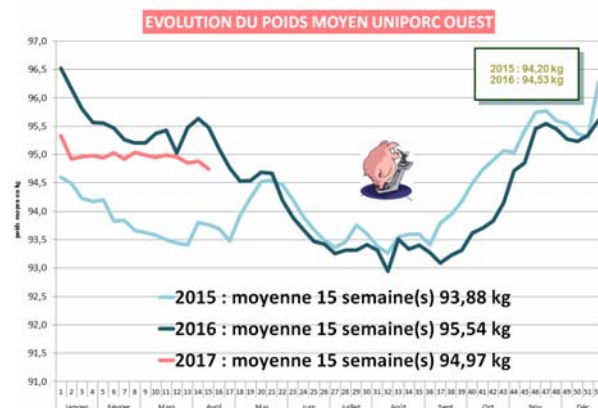
La trêve Pascale va offrir un répit aux abattoirs dans la quête de leur approvisionnement sans pour autant remettre en question la fluidité tant les disponibilités futures sont annoncées encore plus réduites. Certains pays européens ont un, voire deux jours fériés, Jeudi, Vendredi Saint et lundi de Pâques pour d'autres. En Espagne, où les poids légers peuvent constituer un problème, notamment pour l'exportation vers les pays asiatiques, cette pause va rééquilibrer les rapports offre / demande. Le regain de demande stimulé par les commandes des fêtes de Pâques s'ajoutant à la demande régulière vers le grand export avait déclenché une succession de hausses durant les 3 dernières semaines (+ 16 cts en Allemagne, + 10,5 cts en Espagne, + 13 cts au Danemark, + 13,9 cts en France, + 13 cts en Belgique Cette dernière semaine à la veille de la Semaine Sainte marque donc une pause avec des niveaux de prix très élevés pour la période, des niveaux jamais atteints à cette époque de l'année pour de nombreuses places de marché depuis le passage à l'euro, des niveaux de prix jamais rencontrés depuis juin 2014 !

Les cotations ont été reconduites pour la plupart. Début avril, les espagnols avaient coté pour 2 semaines comme traditionnellement à cette période. Par contre, les italiens, en fort manque de porcs, voient les cours à nouveau s'envoler avec en parallèle des prix des porcelets toujours haussiers (112 euros les 30 kilos pour devenir des porcs lourds).



MPB : + 0,5 cent dans la semaine

Comme c'est le cas depuis quelques lundis, le premier marché de la semaine était faiblement approvisionné et les 1 200 porcs invendus volontaires n'ont pas suffi à infléchir la volonté des acheteurs à reconduire le cours (+ 0,2 cent). L'offre proposée jeudi dernier constitue par contre un record de présentation depuis novembre 2015 (30 312 présentés). Le résultat de la vente est similaire aux orientations de la plupart des pays concurrents voisins avec quelques millièmes obtenus malgré tout grâce à la mécanique du marché au cadran qui a fait jouer la concurrence avec une offre globale, somme toute, en-dessous des besoins. L'activité d'Uniporc Ouest avec 365 402 porcs abattus, est plus soutenue que celles des dernières semaines (+ 11 000 porcs / semaine précédente) avec des poids qui s'érodent doucement (- 137 g) et atteignent 94,75 kg. Dans la perspective à venir d'une offre toujours plus faible et d'une demande en hausse, les abattoirs s'assurent une couverture de leurs besoins à l'approche d'une période très chargée en fériés. Les températures actuellement très printanières sont propices à une meilleure demande de produits de saison et stimule l'activité.

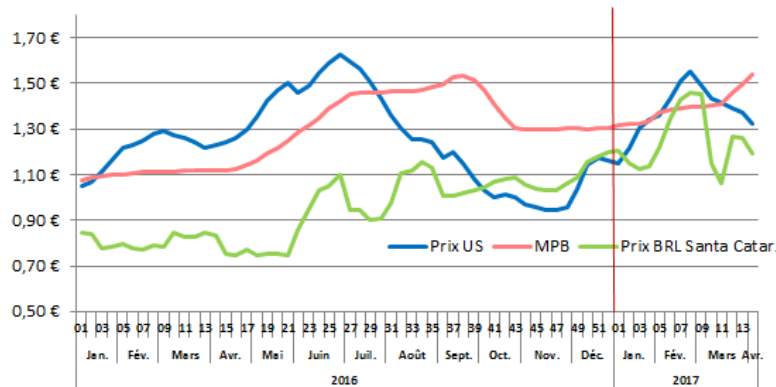


Les prix US toujours à la baisse

Bien que les exportations des 3 premiers mois de l'année aient été très satisfaisantes, cela n'a pas suffi à absorber le surplus de porcs produits en début 2017 (ces 4 dernières semaines : + 6,4 % (en tonnage) / 2016). Plus de porcs ont dû être dirigés vers les circuits intérieurs, ce qui a fait pression sur les prix, même si la demande de printemps s'anime ici aussi. La valeur globale de la carcasse de porc a fortement diminué sous l'effet de la forte dépréciation de la poitrine de porc depuis fin février alors que les autres pièces sont restées stables malgré la hausse de production. Cependant, les marges des abattoirs restent, malgré tout, encore positives. Le ciseau prix UE (représenté sur le graphique par le cours MPB) et prix US s'élargit encore au profit des américains en termes de compétitivité sur les marchés internationaux.

(Source : Daily Livestock Report)

Comparaison en euro des prix US, Brésil et MPB



Les exportations canadiennes 2 mois 2017 (Agriculture et Agroalimentaire Canada)

| Tonnes | Jan-Fév 16 | Jan-Fév 17 | % 17 / 16 |
|---------------------|----------------|----------------|---------------|
| Total Export | 209 083 | 201 542 | - 3,6% |
| Etats-Unis | 74 071 | 63 133 | -14,8% |
| Chine | 45 580 | 50 935 | + 11,7% |
| Japon | 34 524 | 37 370 | + 8,2% |
| Mexique | 21 119 | 19 319 | - 13,3% |
| Corée du Sud | 6 056 | 6 070 | + 0,2% |
| Taiwan | 3 705 | 4 647 | + 25,4% |
| | | | |

Les exportations canadiennes du mois de février corrigent légèrement la baisse des volumes entamée en janvier. Le bilan est cependant à nouveau négatif à -3,6 %. Les Etats-Unis confirment le recul de leurs achats (-14,8 %) pour cause de hausse de leur propre production ; le Mexique est à nouveau en retrait tandis que la croissance des volumes vers la Chine est constante depuis janvier.

